

4

3

2

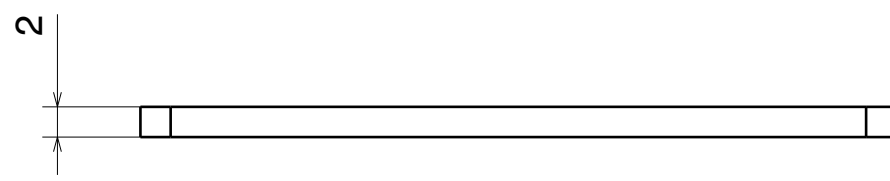
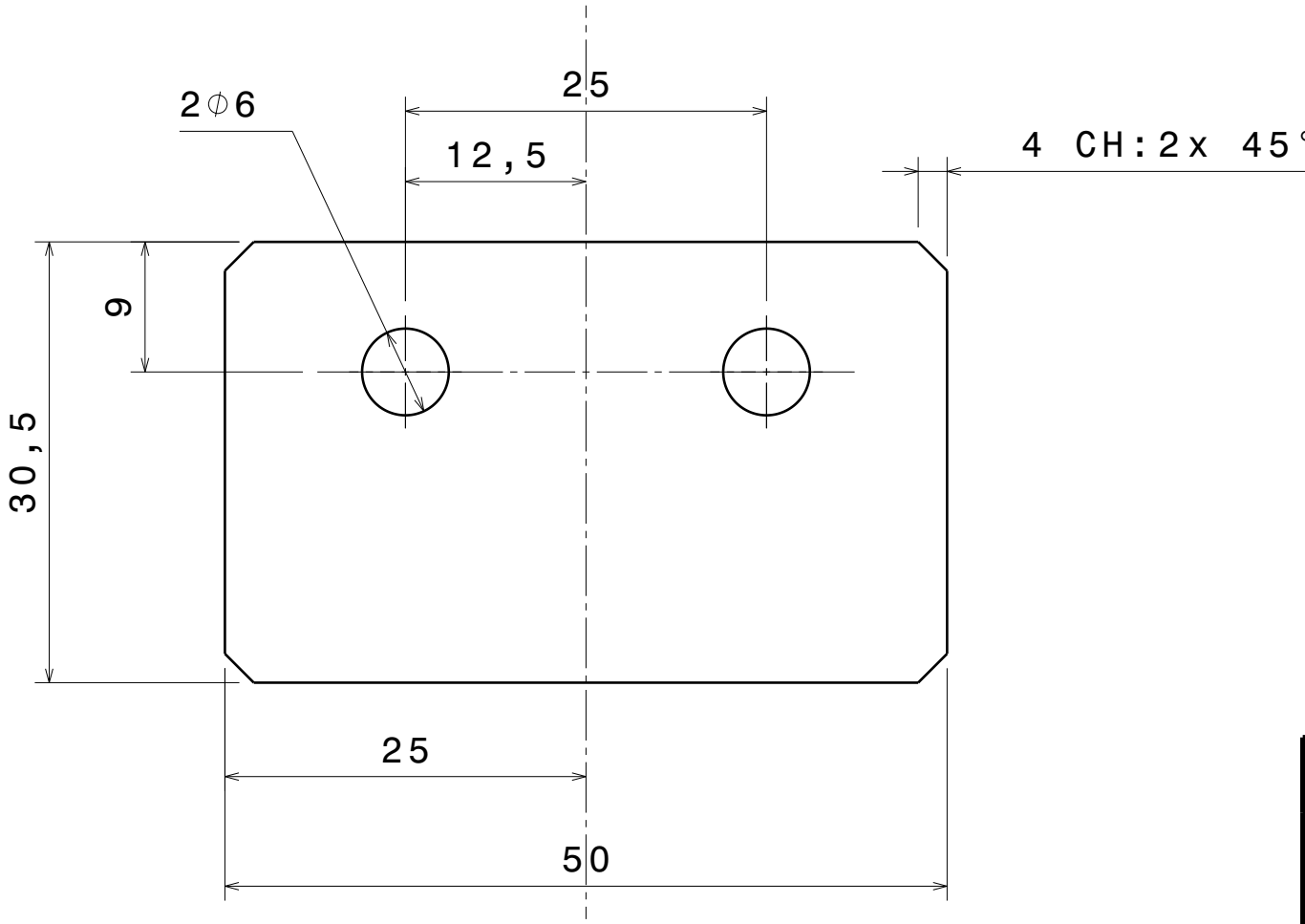
1

4

3

2

1



Casser les angles vifs  
Break all sharp edges

Tolérances Générales  
I.R.G.  $\sqrt{Ra\ 3,2}$   
ISO 2768 - mK



.	.	.	.	.	.
C	B	22-05-25	71 CARA ZM- 2000 002 25	Graffin	Graffin
C	A	16-04-25	71 CARA ZM- 2000 001 25	Graffin	Graffin
P	A	26-03-25	Origine	Graffin	.
St	Ind	Date	Réf. approb. ou modif.	Dess.	Vérif.

Matière /Material : 304L

Trait. th. /Heat treatments : .

Protection /Shielding : .

Ss-Ens. /Sub Assy.: 71 CARA DM- 2000 000

Séparateur Separator	Ss-Traitant Supplier	Pour CONSULTATION
0,00	0.00	.

Quantité /Quantity: 4 Echelle /Scale : 2:1 Masse / Mass : 0,023 Kg

Plan dessiné avec le système C.A.O. CATIA V5. Ne peut être modifié que par le même système.  
CATIA V5 C.A.D. drawing. Do not make manual revisions or alterations.

Réf. C.A.O. : 20000291CB\_Plaque\_de\_serrage.CATDrawing

Station de test  
Ecran thermique 50K  
Ensemble écran thermique 50K  
Plaque de serrage

Ref. ext. : . Contrat : .

Il n'est permis d'utiliser ce dessin qu'avec licence spéciale ou autorisation expresse (loi 1 juillet 1992)  
This drawing may not be used without special license

71 CARA DM- 2000 029 CB

Planche /Sheet : 1 / 1

Dessin exécuté selon les Normes I.S.O.  
Drawing created with I.S.O. norms.

Le 22/05/2025 à 14:59:03